

Одобрил: инж. Константин Казанджиев

Утвърдил: .....

/име, фамилия и подпис:/: .....

/име, фамилия/, подпис: .....

дата: 30.7.2025 г.,

/попълва се само в случаите на чл. 53, ал. 4 от НСГ/

№ и дата на удостоверение за упражняване на лесовъдска практика: 6243 / 26.3.2012 г.

дата: .....

№ и дата на удостоверение за упражняване на лесовъдска практика: ..... / .....

**ТЕХНОЛОГИЧЕН ПЛАН № 1.**

За добив на дървесина от отдел "227" подотдел "а"

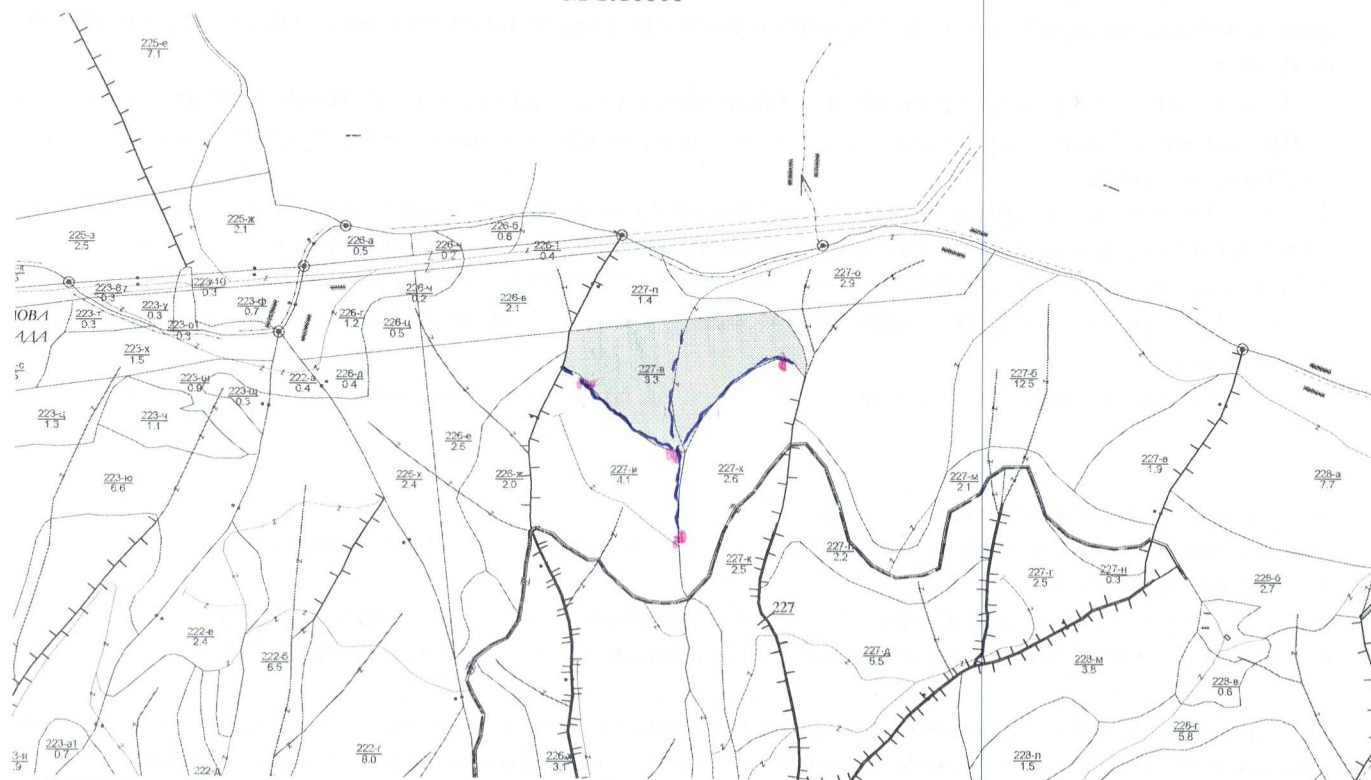
На ТП ДГС/ДЛС/УОГС Самоков /попълва се само за държавни гори/

Община Самоков; Землище с. Ново село;

имот с (кадастрален идентификатор/КВС) № ....., /попълва се само за недържавни гори/

**I. Схема за добива на дървесина от насаждението**

М 1:10000

**Легенда:**

± ± ± ± проектирани коларски вр. извозни пътища

----- съществуващи извозни пътища

===== съществуващ автомобилен път

~~~~~ просека

подотдел

снеговал/снеголом

»»»»» проектирани тракторни вр. извозни пътища

▲▲▲▲ временен склад

xxxxxxx трасе на въжена линия

=+=+=+ проектиран автомобилен път

недостъпно

лесен на маса дървесина

На схемата задължително се нанасят контурите на насаждението/имота, съществуващите и проектирани временни горски пътища, просеките, просеките за въжени линии, извозни пътища, временни складове както и връзката им със съществуващата автомобилна пътна мрежа.

**II. Характеристика на насаждението**

1. Вид на сечта: групово-постепенна

/ интензивност: 25 %

Втори вид сеч: .....

/ интензивност: .....%;

2. Площ на подотдела: 3,3 ха Размер на сечището: 3,3 ха

3. Състав по план/програма: Бук - 7, Габър - 2, Трепетлика - 1, Габър - 6, Бук - 4, действителен: Бук - 7, Габър - 2, Трепетлика - 1, Габър - 6, Бук - 4;

4. Запас на 1 ха: с клони 361 куб.м/ха, без клони 307 куб. м/ха;

5. Среден наклон на терена: 26 градуса;

6. Очакван добив от маркираната дървесина: 221 лежаща маса, куб.м.



| дърв. вид<br>категория | Трепетлика-<br>високостъ-<br>блени | Обикновен<br>бук - издън-<br>кови | Обикновен<br>габър - из-<br>дънкови |  | дърв. вид<br>категория | Трепетлика-<br>високостъ-<br>блени | Обикновен<br>бук - издън-<br>кови | Обикновен<br>габър - из-<br>дънкови |  |  |              |
|------------------------|------------------------------------|-----------------------------------|-------------------------------------|--|------------------------|------------------------------------|-----------------------------------|-------------------------------------|--|--|--------------|
| едра                   |                                    | 18                                |                                     |  | дребна                 |                                    | 1                                 |                                     |  |  | вър-<br>шина |
| средна                 |                                    | 15                                |                                     |  | дърва                  | 32                                 | 111                               | 44                                  |  |  |              |

7. Наличие и характеристика на подраста преди сечта (състав, възраст, средна височина, % на покритие) *запросено*

8. Средно извозно разстояние *350м*;

9. Други характеристики на насаждението (токовища, сватбовища, надлесни дървета, сервитути, защитени територии, Натура 2000, защитени видове описани в доклада за гори с висока консервационна стойност, мъртва дървесина, вододайни зони, биологично разнообразие и др.)

*Наличие на мъртва дървесина*

## II. Технологични указания и параметри на технологичната инфраструктура

1. Дървесината в насаждението да се добива при спазване на технологичната схема по т. I

2. Сечта ще се извършва с (моторен трион, ръчно, машини; кастренето на отсечените стъбла се извършва: в сечище, на временен склад): моторен трион или машини, като кастренето на отсечените стъбла ще се извършва в сечището.

3. Извозът от сечището до временните складове ще се осъществява с трактор и животинска тяга на (цели стъбла, дълги/къси секции, сортименти, чипс и др.; с влачене по терена, изцяло натоварени) дълги секции до 8 м. с влачене по терена.

4. Проектирани нови горски автомобилни пътища съгласно Наредба 5 за строителството в горските територии без промяна на предназначението им: дължина .....м. широчина .....м

5. Изграждане/ремонт на временни извозни горски пътища (вярното се подчертава):

5.1. Тракторни допустимо разстояние между тях .....м (не по-малко от 40 м), дължина .....м, широчина 4 м.

5.2. Коларски - разстояние между тях.....м (не по-малко от 40 м), дължина .....м, широчина ... м

6. Просеки за въжени линии: ..... бр.

допустимо разстояние между просеките ..... м., дължина ..... м., широчина ..... м.

7. Направа на просеки .....бр.

допустимо разстояние между тях .....м., дължина .....м., широчина ..... м.

8. Изграждане на нови временни складове (бр., площ в ха) *4 ха по 0,5 ха*

9. Мерки за опазване на оставащите на корен дървета, подраста, младияка и почвата: Правилно повяляне на дърветата определени за сеч, и извоза им по обозначените извозни пътища.

10. Начини на почистване на сечището: Разхвърляне в сечището.

11. Материалите ще се извозят до временен склад *извозено*.....  
когато мястото на временния склад няма данни, позволяващи точното му определяне или поради извън мащаба на схемата по т. I, се посочват географските му координати в градуси, минути и секунди.

12. Други указания: да се изнасят битовите отпадъци от сечището извън горските територии на определените за това места.

13. Всички операции по подготвителните и основните работи да се извършват съгласно изискванията на Правилника за здравословни и безопасни условия на труд в горите и правилата за противопожарна безопасност в горите.

**Изготвил:** инж. Константин Казанджиев /подпис, име и фамилия/

дата: 30.7.2025 г.,

Място на издаване ТП „ДГС Самоков“

№ и дата на удостоверение за упражняване на

лесовъдска практика: 6243 / 26.3.2012 г.

**ЗАПОЗНАТ с технологичния план:** ..... /попълва се след издаването на позволителното за сеч/

Лицето по чл. 108, ал. 2 от ЗГ, на което е издадено позволително за сеч № .....

/трите имена, подпис, дата - /

№ и дата на удостоверение за упражняване на лесовъдска практика: ..... / .....



Одобрил: инж. Константин Казанджиев

Утвърдил: .....

/име, фамилия и подпис:/ .....

/име, фамилия/, подпис: .....

дата: 30.7.2025 г.,

/попълва се само в случаите на чл. 53, ал. 4 от НСГ/

№ и дата на удостоверение за упражняване на лесовъдска практика: 6243 / 26.3.2012 г.

дата: .....

№ и дата на удостоверение за упражняване на лесовъдска практика: ..... / .....

**ТЕХНОЛОГИЧЕН ПЛАН № 1**

За добив на дървесина от отдел "227" подотдел "в"

На ТП ДГС/ДЛС/УОГС Самоков /попълва се само за държавни гори/

Община Самоков; Землище с. Ново село;

имот с (кадастрален идентификатор/КВС) № ....., /попълва се само за недържавни гори/

**I. Схема за добива на дървесина от насаждението**

М 1:10000

**Легенда:**

|           |                                         |         |                                          |
|-----------|-----------------------------------------|---------|------------------------------------------|
| ± ± ± ± ± | проектирани коларски вр. извозни пътища | »»»»»   | проектирани тракторни вр. извозни пътища |
|           | съществуващи извозни пътища             | ▲▲▲     | временен склад                           |
|           | съществуващ автомобилен път             | xxxxxxx | трасе на въжена линия                    |
|           | просека                                 | =+ = =  | проектиран автомобилен път               |
|           | подотдел                                |         | недостъпно                               |
|           | снеговал/снеголом                       |         | недостъпно                               |

На схемата задължително се нанасят контурите на насаждението/имота, съществуващите и проектирани временни горски пътища, просеките, просеките за въжени линии, извозни пътища, временни складове както и връзката им със съществуващата автомобилна пътна мрежа.

**II. Характеристика на насаждението**

1. Вид на сечта: Постепенно-котловинна

/ интензивност: 25 %

Втори вид сеч: .....

/ интензивност: .....%;

2. Площ на подотдела: 1,9 ха Размер на сечището: 1,9 ха

3. Състав по план/програма: Зимен дъб - 8, Габър - 1, Бук - 1, Трепетлика - 0, Явор - 0, Череша - 0, Цер - 0, Леска - 10, Зимен дъб - 6, Габър - 2, Бук - 2,

действителен: Зимен дъб - 8, Габър - 1, Бук - 1, Трепетлика - 0, Явор - 0, Череша - 0, Цер - 0, Леска - 10, Зимен дъб - 6, Габър - 2, Бук - 2;

4. Запас на 1 ха: с клони 184 куб.м/ха, без клони 156 куб. м/ха;

5. Среден наклон на терена: 25 градуса;

6. Очакван добив от маркираната дървесина: 69 лежаща маса, куб.м.



| дърв. вид<br>категория | Обикновен<br>бук - издън-<br>кови | Зимен дъб -<br>издънкови | Обикновен<br>габър - из-<br>дънкови |  | дърв. вид<br>категория | Обикновен<br>бук - издън-<br>кови | Зимен дъб -<br>издънкови | Обикновен<br>габър - из-<br>дънкови |  |  |  |              |
|------------------------|-----------------------------------|--------------------------|-------------------------------------|--|------------------------|-----------------------------------|--------------------------|-------------------------------------|--|--|--|--------------|
| едра                   |                                   |                          |                                     |  | дребна                 |                                   |                          |                                     |  |  |  | вър-<br>шина |
| средна                 |                                   |                          |                                     |  | дърва                  | 8                                 | 52                       | 9                                   |  |  |  |              |

7. Наличие и характеристика на подраста преди сечта (състав, възраст, средна височина, % на покритие) дърво обстойние

8. Средно извозно разстояние 250.....;

9. Други характеристики на насаждението (токовища, сватбовища, надлесни дървета, сервитути, защитени територии, Натура 2000, защитени видове описани в доклада за гори с висока консервационна стойност, мъртва дървесина, вододайни зони, биологично разнообразие и др.) наличие на мъртва дървесина

## II. Технологични указания и параметри на технологичната инфраструктура

1. Дървесината в насаждението да се добива при спазване на технологичната схема по т. I

2. Сечта ще се извършва с (моторен трион, ръчно, машини; кастренето на отсечените стъбла се извършва: в сечище, на временен склад): моторен трион или машини, като кастренето на отсечените стъбла ще се извършва в сечището.

3. Извозът от сечището до временните складове ще се осъществява с трактор и животинска тяга на (цели стъбла, дълги/къси секции, сортименти, чипс и др.; с влачене по терена, изцяло натоварени) дълги секции до 8 м. с влачене по терена.

4. Проектирани нови горски автомобилни пътища съгласно Наредба 5 за строителството в горските територии без промяна на предназначението им: дължина .....м. широчина .....м

5. Изграждане/ремонт на временни извозни горски пътища (вярното се подчертава):

5.1. Тракторни допустимо разстояние между тях .....м (не по-малко от 40 м), дължина .....м, широчина 4 м.

5.2. Коларски - разстояние между тях.....м (не по-малко от 40 м), дължина .....м, широчина ... м

6. Просеки за въжени линии: ..... бр.

допустимо разстояние между просеките ..... м., дължина ..... м., широчина ..... м.

7. Направа на просеки .....бр.

допустимо разстояние между тях .....м., дължина .....м., широчина ..... м.

8. Изграждане на нови временни складове (бр., площ в ха) 3-10 ха

9. Мерки за опазване на оставащите на корен дървета, подраста, младияка и почвата: Правилно поваляне на дърветата определени за сеч, и извоза им по обозначените извозни пътища.

10. Начини на почистване на сечището: Разхвърляне в сечището.

11. Материалите ще се извозят до временен склад. на склад  
когато мястото на временния склад няма данни, позволяващи точното му определяне или попада извън мащаба на схемата по т. I, се посочват географските му координати в градуси, минути и секунди.

12. Други указания: да се изнасят битовите отпадъци от сечището извън горските територии на определените за това места.

13. Всички операции по подготвителните и основните работи да се извършват съгласно изискванията на Правилника за здравословни и безопасни условия на труд в горите и правилата за противопожарна безопасност в горите.

Изготвил: инж. Константин Казанджиев /подпис, име и фамилия/

дата: 30.7.2025 г., Jul

Място на издаване ТП „ДГС Самоков“

№ и дата на удостоверение за упражняване на лесовъдска практика: 6243 / 26.3.2012 г.

ЗАПОЗНАТ с технологичния план: ..... /попълва се след издаването на позволителното за сеч/

Лицето по чл. 108, ал. 2 от ЗГ, на което е издадено позволително за сеч № .....

/трите имена, подпис, дата - /

№ и дата на удостоверение за упражняване на лесовъдска практика: ..... / .....



Одобрил: инж. Константин Казанджиев

Утвърдил: .....

/име, фамилия и подпис:/: .....

/име, фамилия/, подпис: .....

дата: 30.7.2025 г.,

/попълва се само в случаите на чл. 53, ал. 4 от НСГ/

№ и дата на удостоверение за упражняване на  
лесовъдска практика: 6243 / 26.3.2012 г.

дата: .....

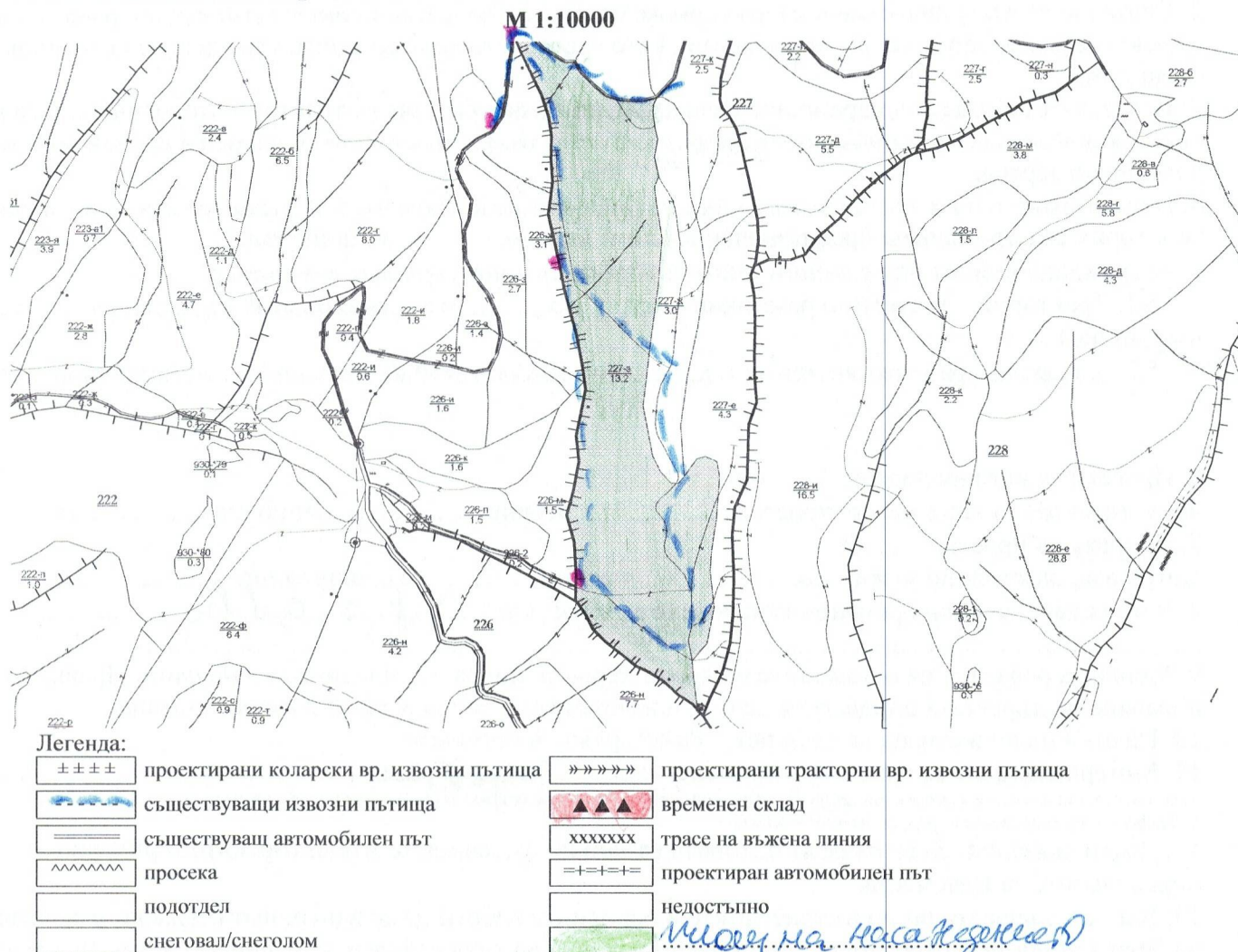
№ и дата на удостоверение за упражняване на  
лесовъдска практика: ..... / .....**ТЕХНОЛОГИЧЕН ПЛАН № 1..**

За добив на дървесина от отдел "227" подотдел "з"

На ТП ДГС/ДЛС/УОГС Самоков /попълва се само за държавни гори/

Община Самоков; Землище с. Ново село;

имот с (кадастрален идентификатор/КВС) № ....., /попълва се само за недържавни гори/

**I. Схема за добива на дървесина от насаждението**

На схемата задължително се нанасят контурите на насаждението/имота, съществуващите и проектирани временни горски пътища, просеките, просеките за въжени линии, извозни пътища, временни складове както и връзката им със съществуващата автомобилна пътна мрежа.

**II. Характеристика на насаждението**

1. Вид на сечта: Постепенно-котловинна

/ интензивност: 30 %

Втори вид сеч: .....

/ интензивност: .....%;

2. Площ на подотдела: 13,2 ха Размер на сечището: 13,2 ха

3. Състав по план/програма: Зимен дъб - 10, Бук - 0, Габър - 0, Трепетлика - 0, Цер - 0, Леска - 10, Зимен дъб - 10, Бук - 0, Габър - 0, действителен: Зимен дъб - 10, Бук - 0, Габър - 0, Трепетлика - 0, Цер - 0, Леска - 10, Зимен дъб - 10, Бук - 0, Габър - 0;

4. Запас на 1 ха: с клони 80 куб.м/ха, без клони 71 куб. м/ха;

5. Среден наклон на терена: 26 градуса;

6. Очакван добив от маркираната дървесина: 271 лежаща маса, куб.м.



| дърв. вид<br>категория | Зимен дъб -<br>издънков |  |  |  |  | дърв. вид<br>категория | Зимен дъб -<br>издънков |  |  |  |  |      |  |
|------------------------|-------------------------|--|--|--|--|------------------------|-------------------------|--|--|--|--|------|--|
| сдра                   | 23                      |  |  |  |  | дребна                 | 6                       |  |  |  |  | вър- |  |
| средна                 | 43                      |  |  |  |  | дърва                  | 199                     |  |  |  |  | шина |  |

7. Наличие и характеристика на подраства преди сечта (състав, възраст, средна височина, % на покритие) добро състояние

8. Средно извозно разстояние 450 м

9. Други характеристики на насаждението (токовища, сватбовища, надлесни дървета, сервитути, защитени територии, Натура 2000, защитени видове описани в доклада за гори с висока консервационна стойност, мъртва дървесина, вододайни зони, биологично разнообразие и др.) наличие на мъртва дървесина

## II. Технологични указания и параметри на технологичната инфраструктура

1. Дървесината в насаждението да се добива при спазване на технологичната схема по т. I

2. Сечта ще се извършва с (моторен трион, ръчно, машини; кастренето на отсечените стъбла се извършва: в сечище, на временен склад): моторен трион или машини, като кастренето на отсечените стъбла ще се извършва в сечището.

3. Извозът от сечището до временните складове ще се осъществява с трактор и животинска тяга на (цели стъбла, дълги/къси секции, сортименти, чипс и др.; с влачене по терена, изцяло натоварени) дълги секции до 8 м. с влачене по терена.

4. Проектирани нови горски автомобилни пътища съгласно Наредба 5 за строителството в горските територии без промяна на предназначението им: дължина .....м. ширина .....м

5. Изграждане/ремонт на временни извозни горски пътища (вярното се подчертава):

5.1. Тракторни допустимо разстояние между тях .....м (не по-малко от 40 м), дължина .....м, ширина 4 м.

5.2. Коларски - разстояние между тях.....м (не по-малко от 40 м), дължина .....м, ширина ... м

6. Просеки за въжени линии: ..... бр.

допустимо разстояние между просеките ..... м., дължина ..... м., ширина ..... м.

7. Направа на просеки .....бр.

допустимо разстояние между тях .....м., дължина .....м., ширина .....м.

8. Изграждане на нови временни складове (бр., площ в ха) 4 бр. по 9,2 ха

9. Мерки за опазване на оставащите на корен дървета, подраства, младияка и почвата: Правилно повале на дърветата определени за сеч, и извоза им по обозначените извозни пътища.

10. Начини на почистване на сечището: Разхвърляне в сечището.

11. Материалите ще се извозят до временен склад... подделя .....  
когато мястото на временния склад няма данни, позволяващи точното му определяне или подава извън мащаба на схемата по т. I, се посочват географските му координати в градуси, минути и секунди.

12. Други указания: да се изнасят битовите отпадъци от сечището извън горските територии на определените за това места.

13. Всички операции по подготвителните и основните работи да се извършват съгласно изискванията на Правилника за здравословни и безопасни условия на труд в горите и правилата за противопожарна безопасност в горите.

Изготвил: инж. Константин Казанджиев /подпис, име и фамилия/

дата: 30.7.2025 г.,

Място на издаване ТП „ДГС Самоков“

№ и дата на удостоверение за упражняване на

лесовъдска практика: 6243 / 26.3.2012 г.

ЗАПОЗНАТ с технологичния план: ..... /попълва се след издаването на позволителното за сеч/

Лицето по чл. 108, ал. 2 от ЗГ, на което е издадено позволително за сеч № .....

/трите имена, подпис, дата - /

№ и дата на удостоверение за упражняване на лесовъдска практика: ..... / .....







| дърв. вид<br>категория | Трепетлика-<br>високостъ-<br>блени | Обикновен<br>бук - издън-<br>кови | Зимен дъб<br>- издънко-<br>ви | Обикновен<br>габър - из-<br>дънкови | дърв. вид<br>категория | Трепетлика-<br>високостъ-<br>блени | Обикновен<br>бук - издън-<br>кови | Зимен дъб -<br>издънкови | Обикновен<br>габър - из-<br>дънкови |  |              |
|------------------------|------------------------------------|-----------------------------------|-------------------------------|-------------------------------------|------------------------|------------------------------------|-----------------------------------|--------------------------|-------------------------------------|--|--------------|
| едра                   |                                    |                                   | 5                             |                                     | дребна                 |                                    |                                   | 1                        |                                     |  | вър-<br>шина |
| средна                 |                                    |                                   | 10                            |                                     | дърва                  | 26                                 | 54                                | 72                       | 45                                  |  |              |

7. Наличие и характеристика на подраства преди сечта (състав, възраст, средна височина, % на покритие) дърво 18.10.2025

8. Средно извозно разстояние 500 м;

9. Други характеристики на насаждението (токовица, сватбовица, надлесни дървета, сервитути, защитени територии, Натура 2000, защитени видове описани в доклада за гори с висока консервационна стойност, мъртва дървесина, вододайни зони, биологично разнообразие и др.) Наличие на мъртва дървесина

## II. Технологични указания и параметри на технологичната инфраструктура

1. Дървесината в насаждението да се добива при спазване на технологичната схема по т. I

2. Сечта ще се извършва с (моторен трион, ръчно, машини; кастренето на отсечените стъбла се извършва: в сечище, на временен склад): моторен трион или машини, като кастренето на отсечените стъбла ще се извършва в сечището.

3. Извозът от сечището до временните складове ще се осъществява с трактор и животинска тяга на (цели стъбла, дълги/къси секции, сортименти, чипс и др.; с влачене по терена, изцяло натоварени) дълги секции до 8 м. с влачене по терена.

4. Проектирани нови горски автомобилни пътища съгласно Наредба 5 за строителството в горските територии без промяна на предназначението им: дължина .....м. широчина .....м

5. Изграждане/ремонт на временни извозни горски пътища (вярното се подчертава):

5.1. Тракторни допустимо разстояние между тях .....м (не по-малко от 40 м), дължина .....м, широчина 4 м.

5.2. Коларски - разстояние между тях.....м (не по-малко от 40 м), дължина .....м, широчина ... м

6. Просеки за въжени линии: ..... бр.

допустимо разстояние между просеките ..... м., дължина ..... м., широчина ..... м.

7. Направа на просеки .....бр.

допустимо разстояние между тях .....м., дължина .....м., широчина ..... м.

8. Изграждане на нови временни складове (бр., площ в ха) 5 бр по 0,1 ха

9. Мерки за опазване на оставащите на корен дървета, подраства, младияка и почвата: Правилно поваляне на дърветата определени за сеч, и извоза им по обозначените извозни пътища.

10. Начини на почистване на сечището: Разхвърляне в сечището.

11. Материалите ще се извозят до временен склад. изграден  
когато мястото на временния склад няма данни, позволяващи точното му определяне или попла извън мащаба на схемата по т. I, се посочват географските му координати в градуси, минути и секунди.

12. Други указания: да се изнасят битовите отпадъци от сечището извън горските територии на определените за това места.

13. Всички операции по подготвителните и основните работи да се извършват съгласно изискванията на Правилника за здравословни и безопасни условия на труд в горите и правилата за противопожарна безопасност в горите.

Изготвил: инж. Константин Казанджиев /подпис, име и фамилия/

дата: 30.7.2025 г.,

Място на издаване ТП „ДГС Самоков“

№ и дата на удостоверение за упражняване на

лесовъдска практика: 6243 / 26.3.2012 г.

ЗАПОЗНАТ с технологичния план: ..... /попълва се след издаването на разрешителното за сеч/

Лицето по чл. 108, ал. 2 от ЗГ, на което е издадено разрешително за сеч № .....

/ трите имена, подпис, дата - /

№ и дата на удостоверение за упражняване на лесовъдска практика: ..... / .....